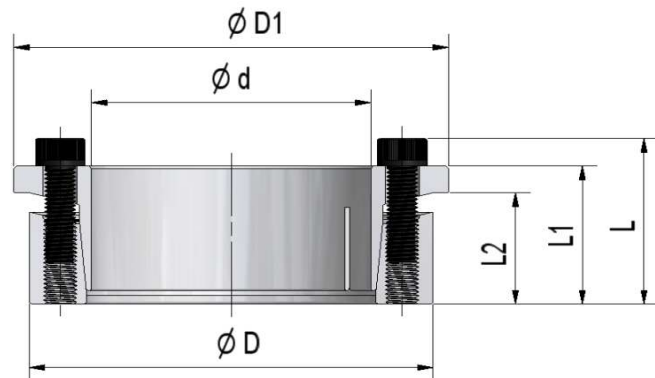
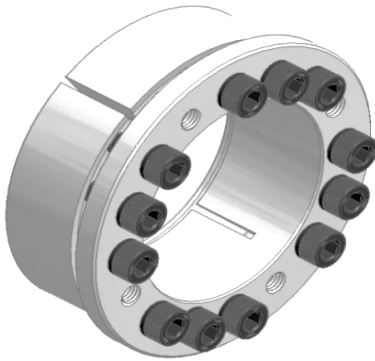


Locking Assembly MAV 1071

rev. 0



Medium torque capacity

Self-locking & self-centering

Axial fixation of hub during tightening: yes

Max tolerances: shaft h8; hub bore H8

Shaft / hub bore surface finish: $0.8 \leq Ra \leq 3.2 \mu\text{m}$

From size 55 x 85 and above: rings NOT SLIT

Ma: screw tightening torque
 Mt: transmissible torque (Fax=0)
 Fax: transmissible axial load (Mt=0)
 Ps: shaft pressure

Example of order: MAV 1071 - 20 x 47 (d x D)

DIMENSIONS							SCREWS ISO 4762 - 12.9		PERFORMANCES				WEIGHT
d	x	D	D1	L2	L1	L	size	M _a	Mt	Fax	Ps	Ph	
mm		mm	mm	mm	mm	mm		Nm	Nm	kN	MPa	MPa	kg
20	x	47	53	25,7	31	37	M 6	17	300	30	202	86	0,4
22	x	47	53	25,7	31	37	M 6	17	330	30	183	86	0,3
24	x	50	56	25,7	31	37	M 6	17	420	35	196	94	0,4
25	x	50	56	25,7	31	37	M 6	17	430	35	188	94	0,4
28	x	55	62	25,7	31	37	M 6	17	480	35	168	86	0,4
30	x	55	62	25,7	31	37	M 6	17	520	35	157	86	0,4
32	x	60	68	25,7	31	37	M 6	17	710	45	189	101	0,5
35	x	60	68	25,7	31	37	M 6	17	780	45	173	101	0,4
38	x	65	73	25,7	31	37	M 6	17	940	49	177	103	0,5
40	x	65	73	25,7	31	37	M 6	17	990	49	168	103	0,5
42	x	75	83	30,3	38	46	M 8	41	1.730	82	228	128	0,9
45	x	75	83	30,3	38	46	M 8	41	1.850	82	213	128	0,8
48	x	80	88	30,3	38	46	M 8	41	1.970	82	200	120	0,9
50	x	80	88	30,3	38	46	M 8	41	2.060	82	192	120	0,9
55	x	85	95	30,3	38	46	M 8	41	2.510	91	194	125	0,9
60	x	90	100	30,3	38	46	M 8	41	2.740	91	177	118	1,0
65	x	95	105	30,3	38	46	M 8	41	3.560	110	197	134	1,1
70	x	110	120	40,4	50	60	M 10	83	5.250	150	189	120	2,1
75	x	115	125	40,4	50	60	M 10	83	5.630	150	177	115	2,2
80	x	120	130	40,4	50	60	M 10	83	6.000	150	165	110	2,3
85	x	125	135	40,4	50	60	M 10	83	7.650	180	187	127	2,4
90	x	130	140	40,4	50	60	M 10	83	8.100	180	177	122	2,6
95	x	135	145	40,4	50	60	M 10	83	10.700	225	209	147	2,7
100	x	145	155	47,8	58	68	M 10	83	11.300	225	163	112	3,7
110	x	155	165	47,8	58	68	M 10	83	12.400	225	148	105	4,0
120	x	165	175	47,8	58	68	M 10	83	16.200	270	163	118	4,3
130	x	180	190	52,4	65	77	M 12	145	21.800	336	168	121	5,9
140	x	190	200	52,4	65	77	M 12	145	23.500	336	156	115	6,3
150	x	200	210	52,4	65	77	M 12	145	30.200	403	175	131	6,7